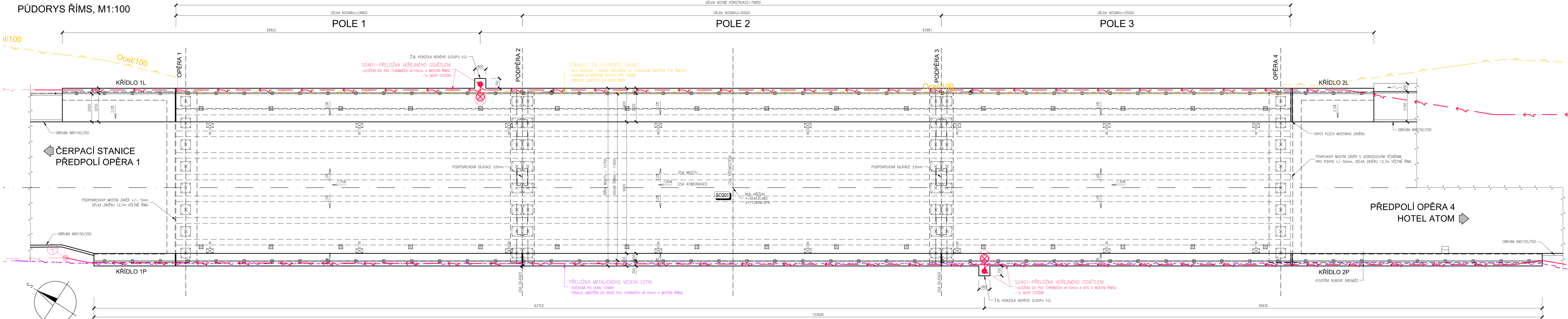
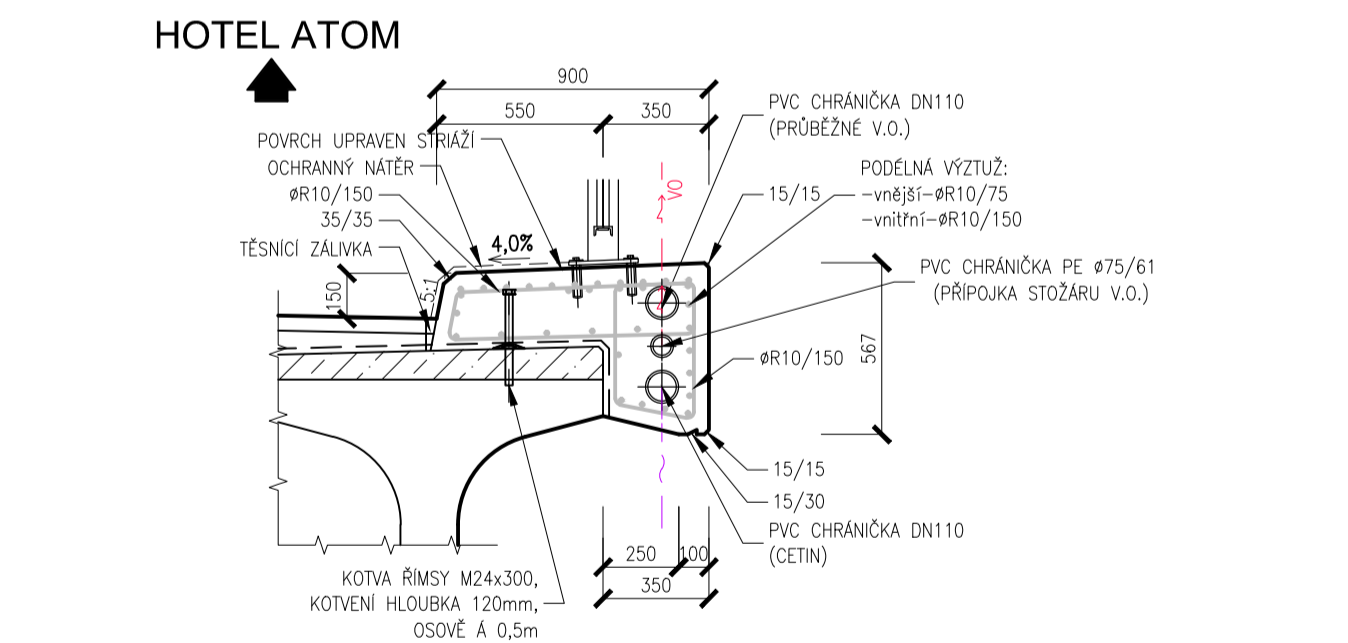


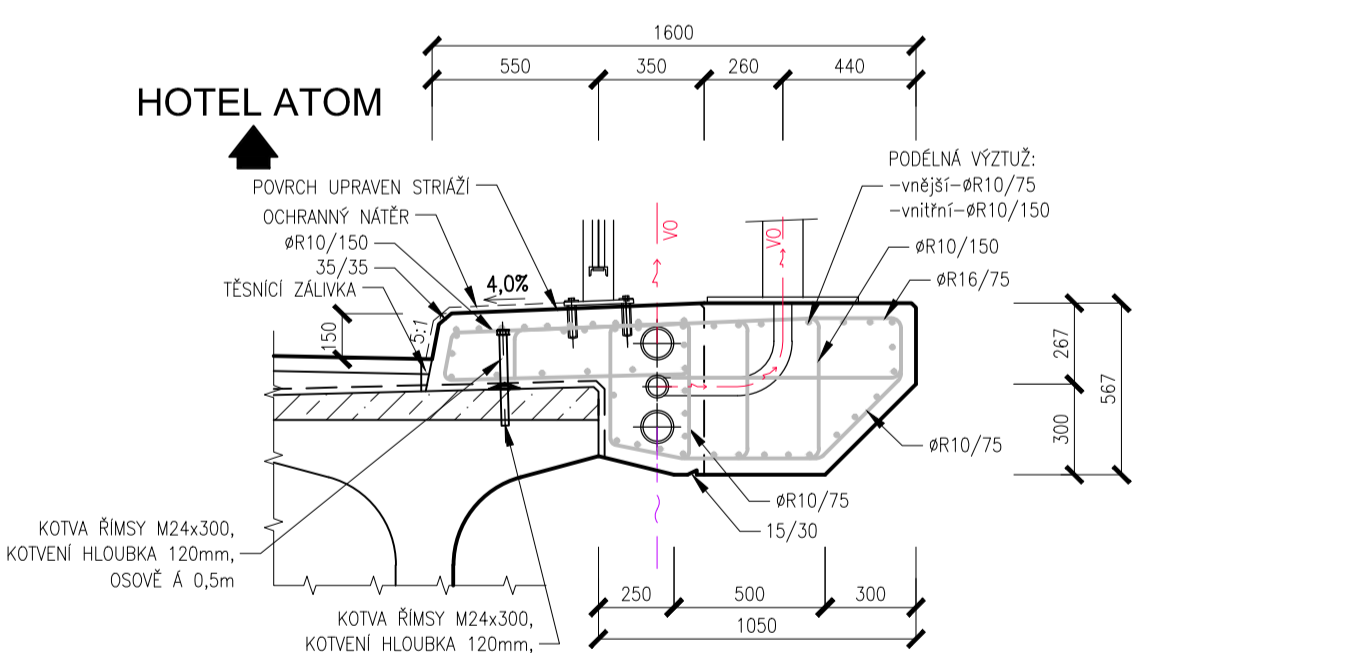
PŮDORYS ŘÍMS, M1:100



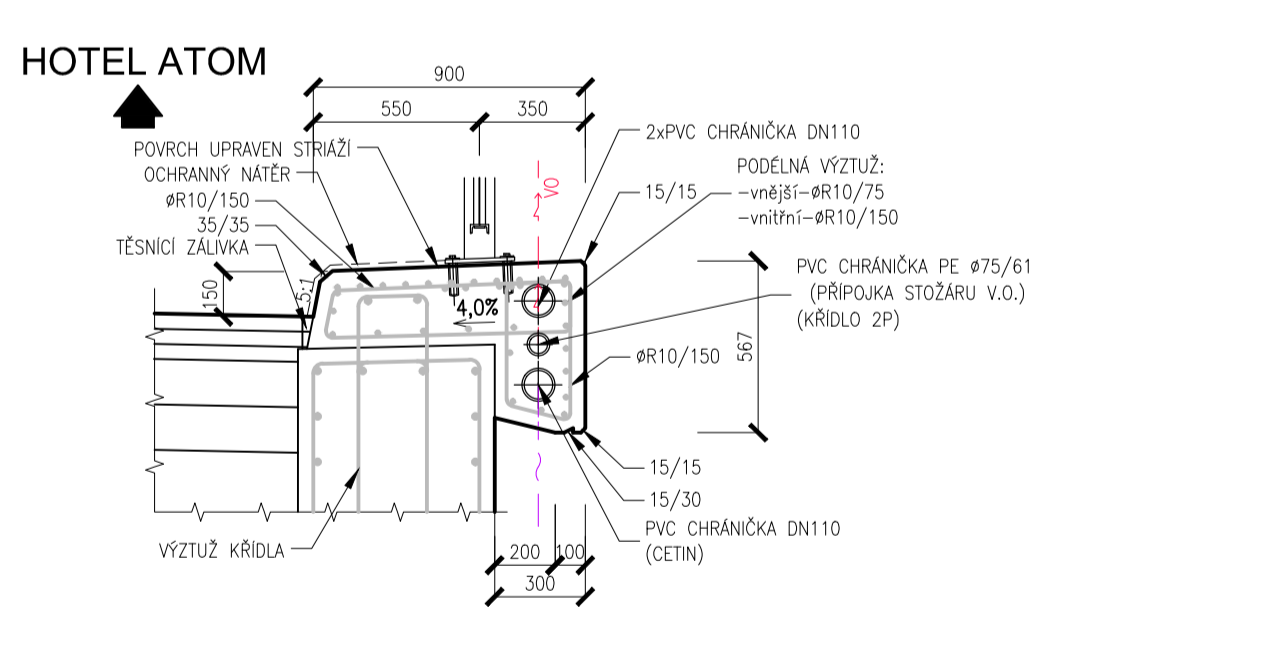
ŘEZ PRAVOU ŘÍMSOU NA MOSTĚ, M1:25



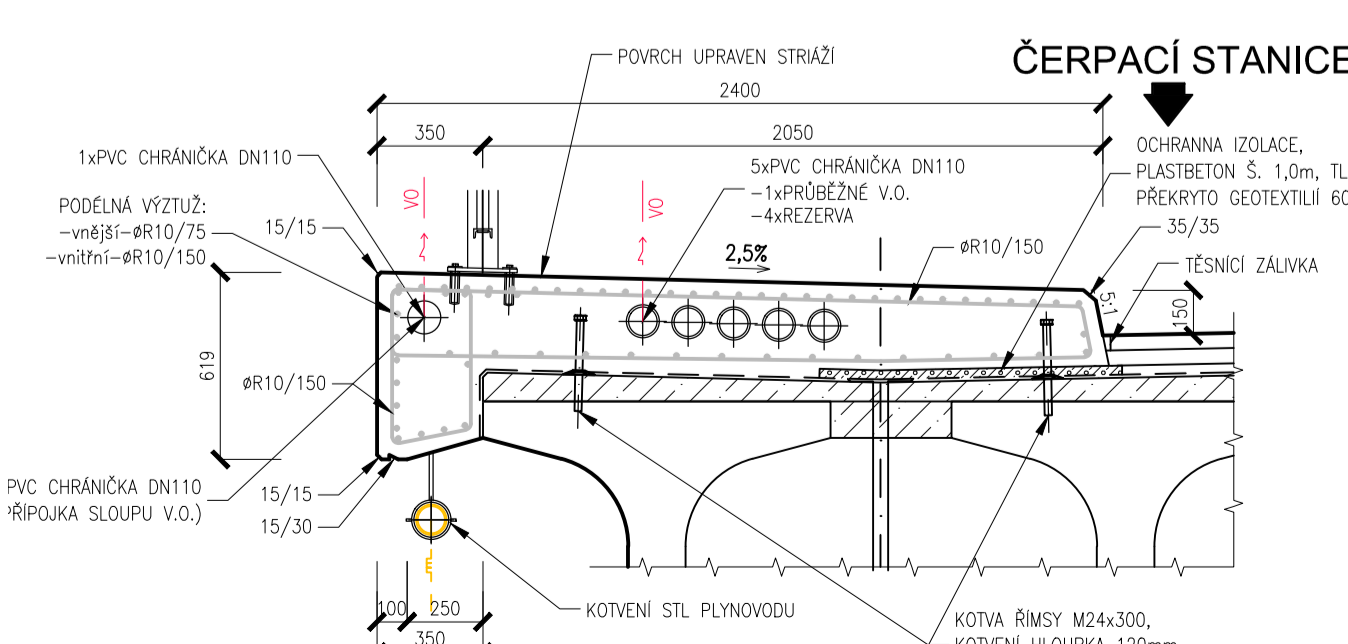
ŘEZ PRAVOU ŘÍMSOU-KONZOLA V.O., M1:25



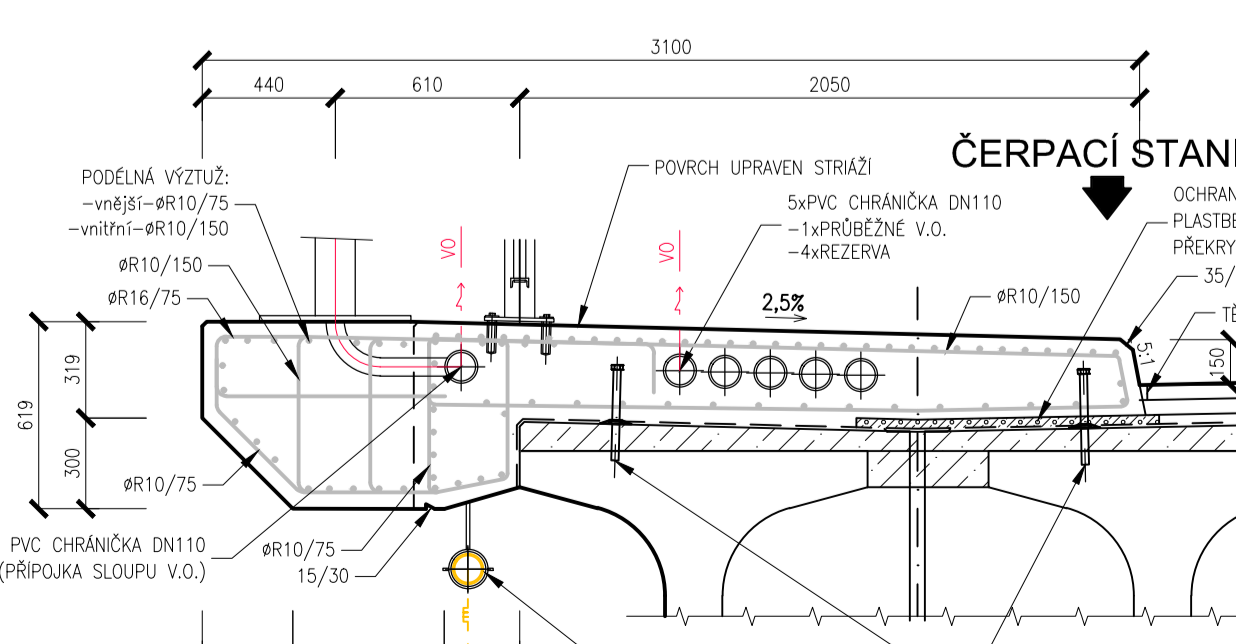
ŘEZ PRAVOU ŘÍMSOU NA KŘÍDLĚ, M1:25



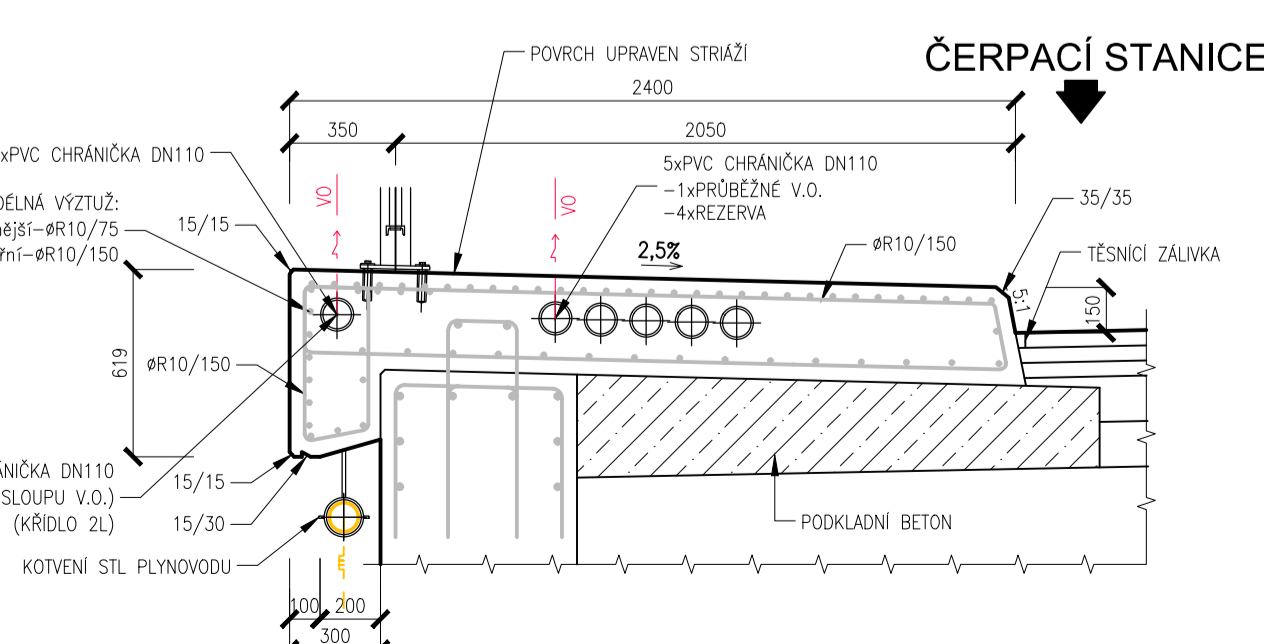
ŘEZ LEVOU ŘÍMSOU NA MOSTĚ, M1:25



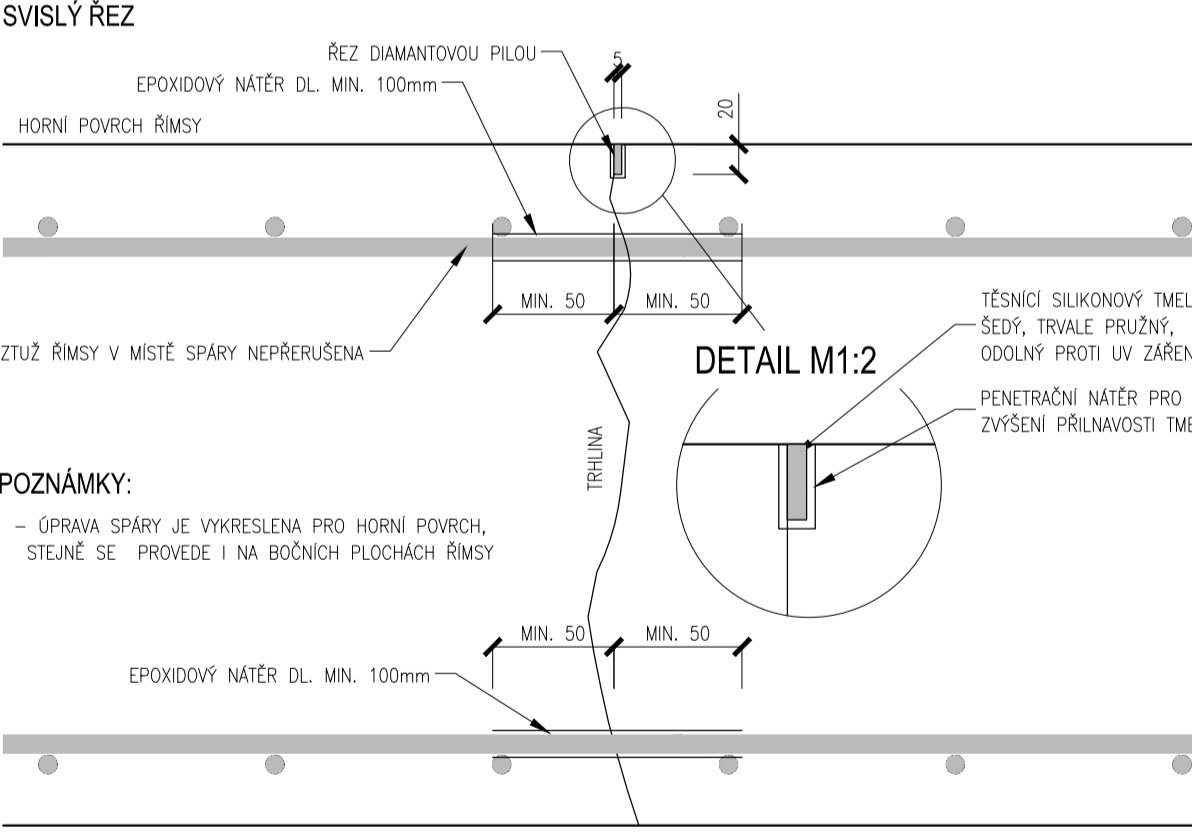
ŘEZ LEVOU ŘÍMSOU-KONZOLA V.O., M1:25



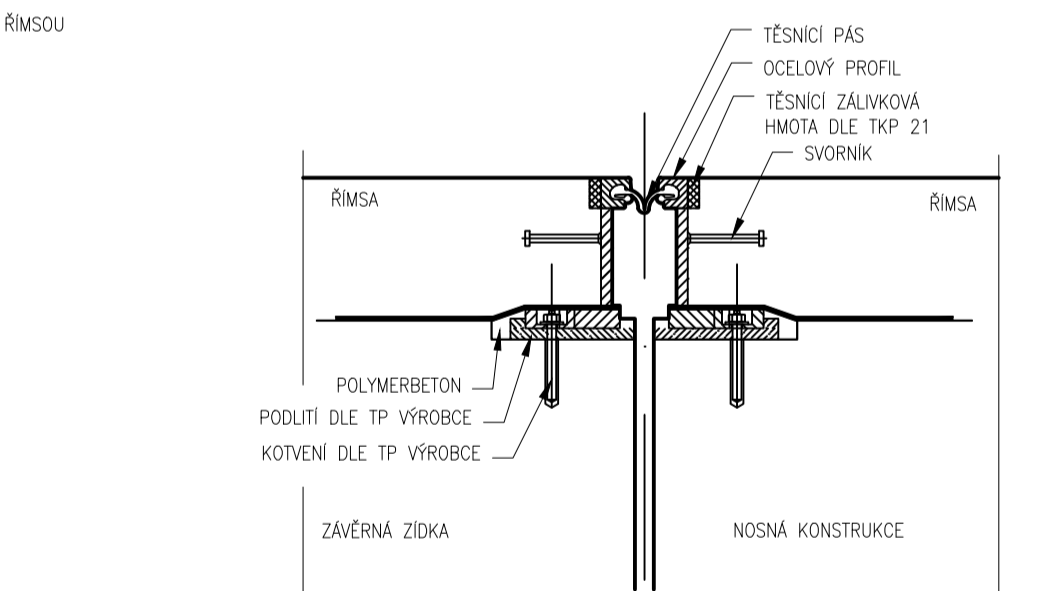
ŘEZ LEVOU ŘÍMSOU NA KŘÍDLĚ, M1:25



SMRŠŤOVACÍ SPÁRA ŘÍMSY M 1:5



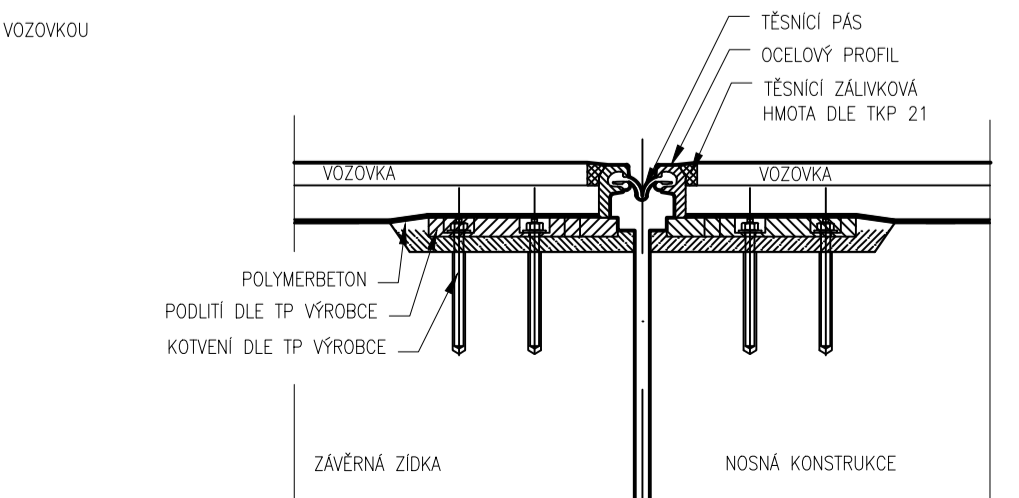
ŘEZ POVRCHOVÝM MOSTNÍM ZÁVĚREM M1:10



NAVŘZENÉ BETONY:

- BETON ČSN EN 206+A1
- PODKLADNÍ BETONY:
- VYROVNÁVACÍ VRSTVA NK:
- DOBETONÁVKA NK:
- KŘÍDLA+ZÁVĚRNÁ ZIDKA:
- PODKLADNÍ BETON ZPEVNĚNÍ POD MOSTEM:
- SPÁRY ZPEVNĚNÍ LOMOVÝM KAMENEM:
- ŘÍMSY:
- C12/15-X0
- C25/30-XF2
- C30/37-XF2
- C30/37-XF2+XD1
- C20/25n-XF3
- C20/25n-XF3
- C30/37-XF4+XC4+XD3
- 200 kg/m3
- 300 kg/m3
- 200 kg/m3
- 250 kg/m3

ŘEZ POVRCHOVÝM MOSTNÍM ZÁVĚREM M1:10



VYZTUŽENÍ :

- OCEL B500B (10 505 R)
- VYROVNÁVACÍ VRSTVA NK:
- DOBETONÁVKA NK:
- KŘÍDLA:
- ŘÍMSY:

POVRCHOVÁ ÚPRAVA:

Cd - VŠECHNY VÍDELNÉ PLOCHY

E - NEBEDNĚNÉ PLOCHY

- C: PŘEKLIŽKA NEBO OCELOVÉ BEDNĚNÍ
- d: POVRCH NEVYŽADUJE DALŠÍ ÚPRAVU
- E: NEBEDNĚNÉ PLOCHY – UPRAVENÉ STRIAŽI V PRŮČNÉM SMĚRU DLE DOKUMENTACE
- POKUD NENÍ UVEDENO JINAK, VŠECHNY OSTRÉ HRANY SRAŽIT 15/15mm
- VŠECHNY STYČNÉ SPÁRY MEZI JEDNOTLIVÝMI DÍLCI BEDNÍCI PŘEKLIŽKY NA SEBE MUSÍ NAVAZOVAT BEZ VÝŠKOVÝCH ČI SMĚROVÝCH ODSKOKŮ

Č. ZMĚNY	PŘEDMĚT ZMĚNY	ZMĚNU PROVEDL	PODPIS	DATUM ZMĚNY
1				
2				
3				

SO201

SOUDRADNICOVÝ SYSTÉM : VÝŠKOVÝ SYSTÉM :		JTSK B.p.v.
VEDOUcí PROJEKTANT – HIP		ING. TOMAŠ DVOŘÁK
ZODPOVĚDNÝ PROJEKTANT		ING. KAREL ŠPAČEK
VYPRACOVAL		ING. TOMAŠ DVOŘÁK
KONTROLOVAL		ING. KAREL ŠPAČEK
KRAJ, MKO, ObO		KRAJ VYSOČINA
OBJEDNATEL, INVESTOR		MĚSTO TŘEBÍČ, KARLOVÁ NÁM. 104/55, 674 01 TŘEBÍČ
NAZEV AKCE:		REKONSTRUKCE MOSTU ev.č. TR-Majer.II-04 přes Týnské údolí na ulici Marie Majerové v Třebíči
NAZEV OBJEKTU:		MOST ev.č. TR-Majer.II-04
NAZEV VÝKRESU:		TVAR A VÝZTUŽ ŘÍMS
DATUM		12/2020
FORMÁT		12x44
MĚŘÍTKO		1:100
STUPEŇ		PDPS
ZAK. ČÍSLO		2022
Č. VÝKRESU		09